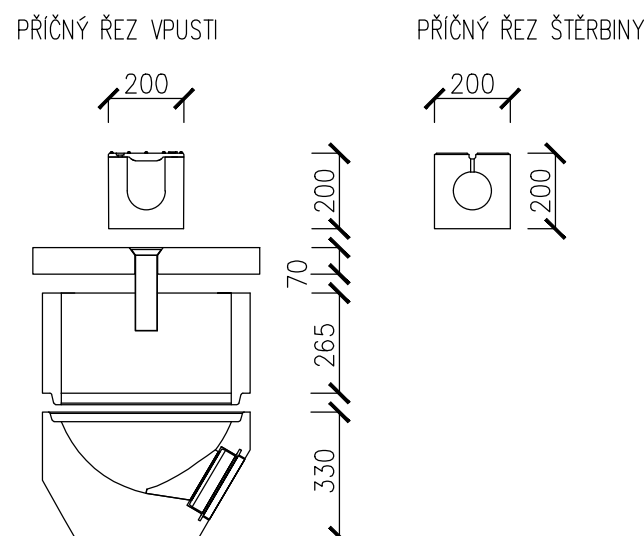


Technical drawing of a drainage system assembly, showing a top view, a longitudinal section, and a detail view of the transition plate.

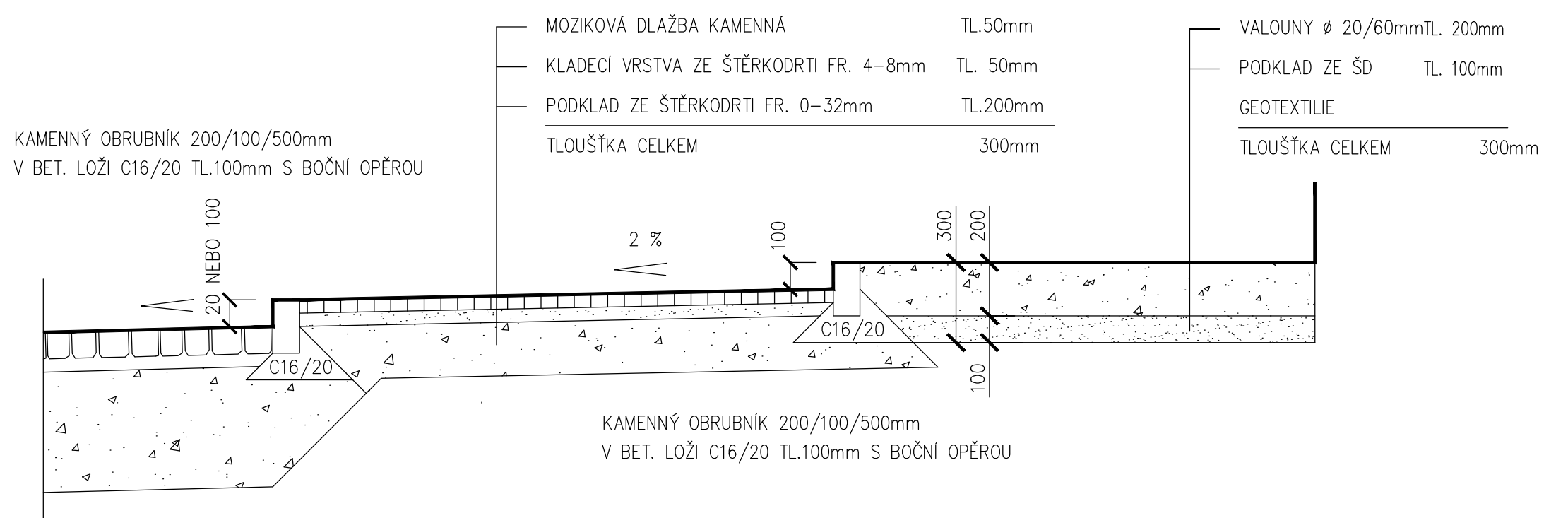
Top View: Shows the overall layout with dimensions: 498, 998, 498, 998, and 100. The components are labeled: PŮDORYS (Top View), ČISTÍCÍ KUS (Cleaning Piece), ŠTĚRBINOVÝ ŽLAB - D400 (Slotted Drain - D400), VPUSTOVÝ KUS (Inlet Piece), ŠTĚRBINOVÝ ŽLAB - D400 (Slotted Drain - D400), PŘECHODOVÁ DESKA KALOVÝ KOŠ (Transition Plate with Sediment Basket), DEŠŤOVÁ ULIČNÍ VPUSTĚ HORNÍ - TBV - Q 450/295/5B (Top Rain Gully Inlet - TBV - Q 450/295/5B), and DEŠŤOVÁ ULIČNÍ VPUSTĚ SPODNÍ S ODTOKEM - TBV - Q 450/330/1A PVC (Bottom Rain Gully Inlet with Outlet - TBV - Q 450/330/1A PVC).

Longitudinal Section: Shows the cross-section of the system, including the drainage channel (ŽLAB) and the transition plate (PŘECHODOVÁ DESKA). The label "PODÉLNÝ ŘEZ" (Longitudinal Section) is present.

Detail View: A circular detail view showing the connection between the transition plate and the drainage channel, with a dimension of 200.



**VOZOVKA**

CHODNÍK

VALOUNY

DLAŽBA KAMENNÁ 100/100/100 mm	TL.100mm
KLADECI VRSTVA ZE ŠTĚRKODRTI FR. 4-8mm	TL.50mm
PODKLAD ZE ŠTĚRKODRTI FR. 0-63mm	TL.450mm
TLOUŠŤKA CELKEM	600mm

TENTO VÝKRES A JEHO DETAILS JSOU MAJETKEM ZHOTOVITELE A NESMÍ BÝT POUŽIT CELÝ ANI Z ČÁSTI BEZ JEHO PÍSEMNÉHO SOUHLASU (DLE ZÁKONA Č. 121/2000 Sb.).

ZPRACOVATEL DÍLČÍ ČÁSTI: ATELIER PENTA v.o.s., Mrštíkova 12, 586 01 Jihlava VEDOUČÍ PROJEKTANT VYPRACOVAL KONTROLOVAL ING.ARCH. J. HAVOLKA, CSc. JAROSLAV KREJČÍ JAROSLAV KREJČÍ GENERALNÍ PROJEKTANT: ATELIER PENTA v.o.s., Mrštíkova 12, 586 01 Jihlava VEDOUČÍ PROJEKTANT HLAVNÍ INŽENÝR PROJEKTU ING.ARCH. JAROMÍR HOMOLKA, CSc. ING. VIKTOR ŠLÁPAL INVESTOR: Nemocnice Nové Město na Moravě, Ždárská 610, Nové Město na Moravě		 Mrštíkova 12, 586 01, Jihlava tel.: +420 567 312 451-4, fax: +420 567 3124 55  Mrštíkova 12, 586 01, Jihlava tel.: +420 567 312 451-4, fax: +420 567 3124 55	
NÁZEV AKCE: NEMOCNICE NOVÉ MĚSTO NA MORAVĚ UMÍSTĚNÍ MAGNETICKÉ REZONANCE V 1.PP BUDOVOY RTG		FORMÁT 3x A4 DATUM 12 / 2015 STUPEŇ DSP ZAK. ČÍSLO 08-15-SP MĚŘITKO Č. VÝKRESU	
VÝKRES Vzorové příčné řezu zpevněných ploch		1:20 D2.01-04	